



## Weather station



Station météo



Værstasjon



Ilmajaam



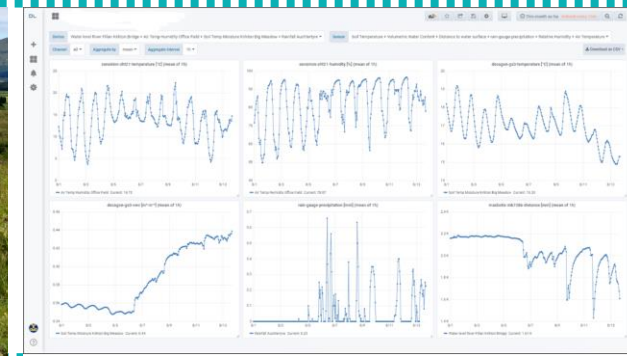
Stazione metereologica



Meteorológiai állomás



תחנת מזג אוויר



## What is it?

Qu'est ce que c'est? Hva er det ? Mis see on ? Cos'è quello ? Mi az ? ? מה זה



An assembly of outdoor sensors that can measure temperature, humidity, wind direction and strength, rain, radiation, etc. Connected to LoRaWAN (Long Range Wide Area Network), which makes it possible to have inexpensive, long-range connectivity for battery powered IoT devices in rural and remote locations.



Un assemblage de capteurs extérieurs pouvant mesurer la température, l'humidité, le sens et la force du vent, la pluie tombée, l'albédo...



En sammenstilling av utesensorer som kan måle temperatur, fuktighet, vindretning og styrke, regn, stråling m.m.



Välisandurite komplekt, mis suudab mõõta temperatuuri, niiskust, tuule suunda ja tugevust, vihma, kiirgust jne.



Un insieme di sensori esterni in grado di misurare temperatura, umidità, direzione e forza del vento, pioggia, radiazioni, ecc.



Küleri érzékelők összeállítás, amely képes mérni a hőmérsékletet, a páratartalmat, a szél irányát és erősségét, esőt, sugárzást stb.



מכלול חיישני חוץ שיכולים למדוד טמפרטורה, לחות, כיוון ועוצמת הרוח, גשם, קרינה וכו'.

## How does it work?

Comment ça fonctionne? Hvordan fungerer det? Kuidas see toimib? Come funziona ? Hoggyan működik ? ? איך זה עובד ?



Data on various weather parameters are collected continuously and transmitted via LoRaWAN. Knowing the external conditions allows users to make technical decisions (moving the flock, making hay/silage, grass growth, flood risks, etc.).



Les données sur divers paramètres météorologiques sont collectées en continu et transmises via LoRaWAN. Connaître les conditions extérieures pour prendre des décisions techniques (sortir le troupeau, faire les foin, moissonner...)



A külső feltételek ismerete a technikai döntések meghozatalához (az állomány kiköltöztetése, szénakészítés, betakarítás stb.)



Kjenne til de ytre forholdene for å ta tekniske beslutninger (flytte flokken ut, lage hø, høste, etc.)



Conoscere le condizioni esterne per prendere decisioni tecniche (spostamento della mandria, fienagione, raccolta, ecc.)



Väliste tingimuste tundmine tehniliste otsuste tegemiseks (karja väljaviimine, heina tegemine, koristus jne)



הכרת התנאים החיצוניים לקבלת החלטות טכניות (הוצאת העדר החוצה, ייצור חציר, קציר וכו')

